

De leider als Secure Base

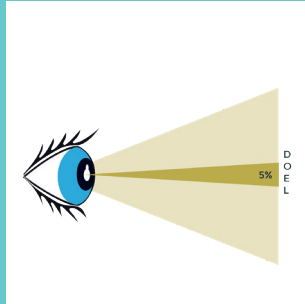
Verbind je met je medewerkers in tijden van crisis en transitie

Juist in tijden van crisis en transitie hebben medewerkers behoefte aan een secure base.

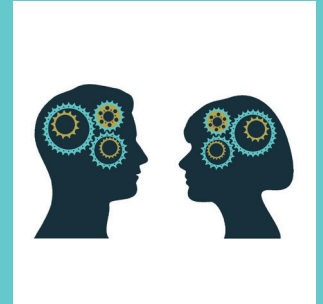
Tips voor leidinggevenden over wat wel en wat ook niet te doen. *Vraag als leider zelf ook hulp!*

DO'S

#1
Ben *nieuwsgierig*
naar het verhaal
van de
medewerker.

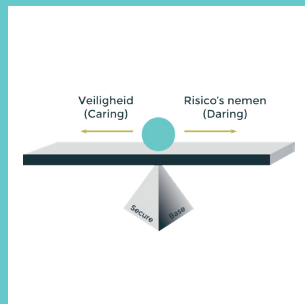


#2
Luister en *parafraseer*
zodat de ander
zich gezien en
gehoord voelt.



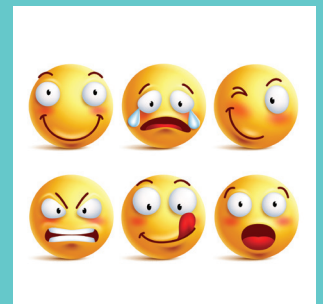
#3
Ben altijd *100% caring én daring.*

Richt je op
verbinden én
leren en
ontwikkelen.

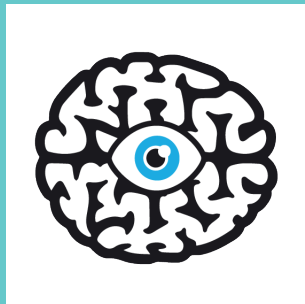


#4
Heet alle emoties
welkom van de
ander en jezelf.

Durf *kwetsbaar*
te zijn en gebruik
stiltes.



#5
Breng *helderheid*
en *focus*.



#6
Ben een *secure base*,
help de
ander zijn rol
te pakken.

Verbind je met je
eigen *secure bases!*



DON'TS

- + Neem niet over, red niet, beslis niet wat goed is voor de ander.
- + Vul niet in hoe de ander zich voelt of wat hij denkt.
- + Kom niet ongevraagd met oplossingen.
- + Wees niet bang pijnlijke vragen te stellen.
- + Wees terughoudend met (te snelle) dooddoeners ('alles komt goed').

DE SCHOOL
VOOR
TRANSITIE